

Mosa. Tiles. Xtreme



Xtreme

Xtreme materialen

Xtreme is een unieke aanvulling op de architectuurcollectie van Mosa. De collectie staat voor tegels in gehard glas, roestvast staal en porseleinkeramiek, welke individueel en in combinatie toepasbaar zijn. Met deze materialen in de formaten 30 x 30, 45 x 45 en 60 x 60 cm kunnen ideeën verwezenlijkt worden die een unieke kijk op vloeren en wanden geven. Bij de keuze van deze materialen in tegels is rekening gehouden met de gebruikelijke verwerking en het onderhoud van keramische tegels.

Matériaux Xtreme

Xtreme vient compléter de manière unique la collection d'architecture de Mosa. Cette collection présente des carreaux en verre trempé, en acier inoxydable et en grès cérame, qui peuvent être posés individuellement et en combinaison les uns avec les autres. Les formats 30 x 30, 45 x 45 et 60 x 60 cm de ces matériaux permet de concrétiser des idées témoignant d'un unique regard sur les sols et les murs. Lors du choix de ces matériaux sous forme de carreaux, nous avons tenu compte du mode habituel de placement et de l'entretien des carreaux en céramique.

Xtreme Materialien

Xtreme ist die einzigartige Vervollständigung der Architekturkollektion von Mosa. Die Kollektion besteht aus Fliesen aus gehärtetem Glas, Edelstahl und Porzellankeramik, die alle nicht nur individuell, sondern auch als Kombination einsetzbar sind. Mit Hilfe dieser Materialien in den Formaten 30 x 30, 45 x 45 und 60 x 60 cm lassen sich Ideen realisieren, mit denen man einzigartige Ansichten über Wänden und Fußböden erhalten wird. Bei der Wahl dieser Materialien hat Mosa die üblichen Verarbeitungs- und Pflegemethoden durchaus berücksichtigt.

Xtreme materials

Xtreme uniquely complements Mosa's architectural collection. The collection contains tiles in tempered glass, stainless steel and unglazed porcelain, all of which can be used individually and in combination with each other. These materials in a 30 x 30, 45 x 45 and 60 x 60 cm format open up possibilities for realising ideas that will create a completely unique look for commercial floors and walls. When selecting the materials for these tiles, we ensured that they were suitable for the usual methods of installation and can be cared for in the same way as regular ceramic tiles.



Kleurcodes / codes de couleur / Farbkodierungen / colour codes

Xtreme Glass Uni



301V / NT (R9)
304V / NT (R10)

Xtreme Glass Metallic



311V / NT (R9)

Xtreme Steel



321V (R9)

Xtreme Ceramics (= Terra Maestricht®)



202V (R10)



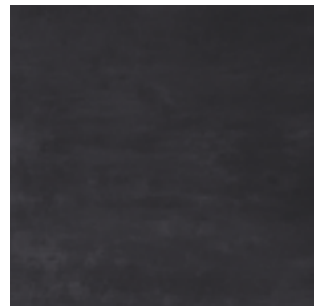
302V / NT (R9)
305V / NT (R10)



312V / NT (R9)



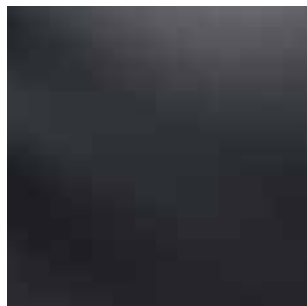
322V (R9)



203V (R10)



303V / NT (R9)



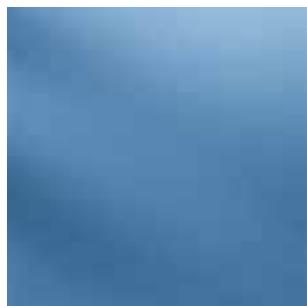
313V / NT (R9)



323V (R10)



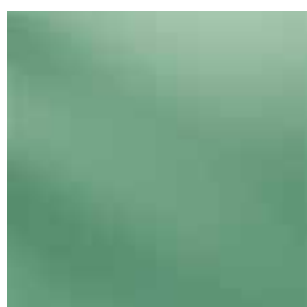
206V (R10)



314V / NT (R9)



209V (R10)



315V / NT (R9)



216V (R10)



Formaten / formats / Formate / sizes

nr	30 x 30 cm / 12 x 12 inch		30 x 30 cm / 12 x 12 inch		45 x 45 cm / 18 x 18 inch		45 x 45 cm / 18 x 18 inch		60 x 60 cm / 24 x 24 inch		60 x 60 cm / 24 x 24 inch		kleur couleur Farbe colour	
	V	NT	V	NT	V	NT	V	NT	V	NT				
Xtreme Glass														
301	•	•	•	•	•	•							wit glanzend / blanc brillant / weiß glänzend / white gloss	V (Glass) gehard glas met kunststof drager verre trempé avec support en plastique vorgespanntes Glas mit Kunststoffträger tempered glass with plastic carrier
302			•	•									lichtgrijs glanzend / gris clair brillant / hellgrau glänzend / light grey gloss	
303			•	•									middengrijs glanzend / gris moyen brillant / mittelgrau glänzend / mid grey gloss	
304	•	•	•	•	•	•							wit mat / blanc mat / weiß matt / white matt	NT (Glass) ongehard glas met kunststof drager voor passtukken verre non trempé avec support en plastique pour la découpe normales Glas mit Kunststoffträger für Einleger normal non tempered glass with plastic carrier for insert
305			•	•									lichtgrijs mat / gris clair mat / hellgrau matt / light grey matt	
311			•	•									lichtgrijs glanzend / gris clair brillant / hellgrau glänzend / light grey gloss	
312			•	•									middengrijs glanzend / gris moyen brillant / mittelgrau glänzend / mid grey gloss	
313			•	•									antraciet glanzend / anthracite brillant / anthrazit glänzend / anthracite gloss	
314			•	•									blauw glanzend / bleu brillant / blau glänzend / blue gloss	
315			•	•									groen glanzend / vert brillant / grün glänzend / green gloss	
Xtreme Steel														
321	•		•		•								geborsteld / brossé / gebürstet / brushed	
322			•										linnen structuur / motif 'lin' / 'Leinen'-Motiv / linen structure	
323			•										Point-motief / motif 'Point' / 'Point'-Motiv / Point structure	
Xtreme Ceramics														
202	•		•		•								lichtgrijs / gris clair / hellgrau / light grey	
203	•		•		•								koel zwart / noir frais / kühl schwarz / cool black	
206	•		•		•								middengrijs / gris moyen / mittelgrau / mid grey	
209	•		•		•								zwart-blauw / noir-bleu / schwarz-blau / black-blue	
216	•		•		•								antraciet / anthracite / anthrazit / anthracite	

Alle tegels zijn voorzien van geslepen kanten, met uitzondering van Xtreme Steel (alle formaten) en Xtreme Ceramics 30 x 30 cm.
Tous les carreaux sont rectifiés à l'exception d'Xtreme Steel (tous les formats) et Xtreme Ceramics 30 x 30 cm.
Alle Fliesen sind maßhaltig geschliffen, mit Ausnahme von Xtreme Steel (alle Formate) und Xtreme Ceramics 30 x 30 cm.
All tiles are rectified, except Xtreme Steel (all sizes) and Xtreme Ceramics 30 x 30 cm / 12 x 12 inch.

Prijzen / prix / Preise / prices

301V	30 x 30 cm / 12 x 12 inch	D 370	Bij elke productgroep wordt de prijsgroep vermeld. De prijsgroep begint met "U" (= prijs per m ²) of "D" (= prijs per stuk). De bijbehorende prijzen staan in de prijzentabel in de Mosa documentatie.
301NT, 304V, 321V	30 x 30 cm / 12 x 12 inch	D 460	
304NT	30 x 30 cm / 12 x 12 inch	D 520	Pour chaque groupe de produits, le groupe de prix est mentionné. Le groupe de prix commence par "U" (= prix par m ²) ou "D" (= prix par pièce). Les prix correspondants se trouvent dans la documentation Mosa.
202V - 216V	30 x 30 cm / 12 x 12 inch	U 446	
301V, 302V, 303V	45 x 45 cm / 18 x 18 inch	D 640	
301NT, 302NT, 303NT, 304V, 305V, 321V	45 x 45 cm / 18 x 18 inch	D 650	Bei jeder Produktgruppe steht die Preisgruppe. Die Preisgruppe fängt an mit "U" (= Preis pro m ²) oder "D" (= Preis pro Stück). In der Preisübersicht der Mosa Dokumentation sind die entsprechenden Preise aufgeführt.
304NT, 305NT, 311V, 312V, 313V, 314V, 315V	45 x 45 cm / 18 x 18 inch	D 660	
311NT, 312NT, 313NT, 314NT, 315NT, 322V	45 x 45 cm / 18 x 18 inch	D 670	
323V	45 x 45 cm / 18 x 18 inch	D 680	Each product group is followed by its price group. The price group starts with "U" (= price per m ²) or "D" (= price per piece). Prices according to the price groups are in the Mosa documentation.
202V - 216V	45 x 45 cm / 18 x 18 inch	U 551	
301V	60 x 60 cm / 24 x 24 inch	D 690	
301NT, 304V	60 x 60 cm / 24 x 24 inch	D 700	
304NT, 321V	60 x 60 cm / 24 x 24 inch	D 710	
202V - 216V	60 x 60 cm / 24 x 24 inch	U 804	

Verpakking / conditionnement / Verpackung / packaging

nr	mm	inch	st-pcs/ m ²	st-pcs/ m ¹	st-pcs/ doos-bte- Krt-box	doos-bte- Krt-box/ pallet	st-pcs/ pallet	m ² / pallet	kg/ m ²	kg/ pallet
301V - 304NT	296 x 296 x 10	12 x 12 x 0.40	11	-	6 = 0,545 m ²	20	120	10,9	20,9	253
321V	296 x 296 x 10	12 x 12 x 0.40	11	-	6 = 0,545 m ²	30	180	16,4	31,1	533
202V - 216V	296 x 296 x 10	12 x 12 x 0.40	11	-	10 = 0,909 m ²	48	480	43,6	23,3	1.043
301V - 305NT	446 x 446 x 10	18 x 18 x 0.40	5	-	3 = 0,60 m ²	47	141	28,2	21,2	623
311V - 315NT	446 x 446 x 10	18 x 18 x 0.40	5	-	3 = 0,60 m ²	10	30	6,0	21,2	152
321V - 323V	446 x 446 x 10	18 x 18 x 0.40	5	-	3 = 0,60 m ²	20	60	12,0	33,8	431
202V - 216V	446 x 446 x 10	18 x 18 x 0.40	5	-	5 = 1,00 m ²	28	140	28,0	23,9	693
301V - 304NT	596 x 596 x 12	24 x 24 x 0.47	2,8	-	2 = 0,714 m ²	40	80	28,6	28,0	826
321V	596 x 596 x 12	24 x 24 x 0.47	2,8	-	2 = 0,714 m ²	20	40	14,3	37,5	560
202V - 216V	597 x 597 x 12	24 x 24 x 0.47	2,8	-	3 = 1,071 m ²	30	90	32,1	27,8	918

Technische data / données techniques / technische Daten / technical data

Xtreme Glass

Tegels van gehard en ongehard glas, voorzien van een kleur-coating, voor toepassing **binnen** bij wanden en vloeren voor de utiliteits- en woningbouw. Door modulaire maatvoering individueel en in combinatie met tegels Xtreme Ceramics en Xtreme Steel verwerkbaar met een voegbreedte van 4 mm bij 30 x 30 cm en van 2 tot 4 mm bij 45 x 45 en 60 x 60 cm. Stabu bestektekst is op aanvraag beschikbaar.

Afmetingen	296 mm x 296 mm x 10 mm 446 mm x 446 mm x 10 mm 596 mm x 596 mm x 12 mm
Kwaliteit glas	artikel V: gehard floatglas (kan niet gesneden worden) artikel NT: ongehard floatglas (kan op maat gesneden worden)

De eigenschappen van glas kunnen in het gebruik krasvorming geven. Geadviseerd worden schoonloopzones ter minimalisering van aanraking met zand (kwartsdelen)! De verwerking van glas in combinatie met keramische tegels is niet alledaags. In samenwerking met producenten van tegelijmen en voegmaterialen is een verwerkingsadvies samengesteld. Reinigings- en onderhoudsadviezen van Xtreme Glass in combinatie met Xtreme Ceramics zijn beschikbaar.

Xtreme Steel

Tegels van roestvast staal, voorzien van een keramische drager, voor toepassing **binnen** in vloeren voor de utiliteits- en woningbouw. Door modulaire maatvoering individueel en in combinatie met tegels Xtreme Ceramics en Xtreme Glass verwerkbaar met een voegbreedte van 4 mm bij 30 x 30 cm en van 2 tot 4 mm bij 45 x 45 en 60 x 60 cm. Stabu bestektekst is op aanvraag beschikbaar.

Afmetingen	296 mm x 296 mm x 10 mm 446 mm x 446 mm x 10 mm 596 mm x 596 mm x 12 mm (dikte metaal = 1,5 mm)
Kwaliteit RVS	ALZ 304 - EN 1.4301

De eigenschappen van RVS kunnen in het gebruik krasvorming geven. Geadviseerd worden schoonloopzones ter minimalisering van aanraking met zand (kwartsdelen)! De verwerking van RVS in combinatie met keramische tegels is niet alledaags. In samenwerking met producenten van tegelijmen en voegmaterialen is een verwerkingsadvies samengesteld. Reinigings- en onderhoudsadviezen van Xtreme Steel in combinatie met Xtreme Ceramics zijn beschikbaar.

Xtreme Ceramics

Keramische tegels van porseleinkwaliteit, voor toepassing **binnen en buiten** in vloeren voor de utiliteits- en woningbouw. Door modulaire maatvoering individueel en in combinatie met tegels Xtreme Steel en Xtreme Glass verwerkbaar met een voegbreedte van 4 mm bij 30 x 30 cm en van 2 tot 4 mm bij 45 x 45 en 60 x 60 cm. Stabu bestektekst is op aanvraag beschikbaar.

Afmetingen	296 mm x 296 mm x 10 mm 446 mm x 446 mm x 10 mm 597 mm x 597 mm x 12 mm
-------------------	---

Kwaliteit keramiek Mosa Ultragres porseleinkwaliteit, ongeglazuurd, dubbelhardgebakken, conform EN 14411 Bla

Mosa Ultragres vloertegels hebben een zeer hoge weerstand tegen afslijting en zijn vorstbestand. Keramische tegels kunnen met standaard tegelijmen en voegmaterialen verwerkt worden. De tegels hebben een vlamrichting. Mosa adviseert de tegels allemaal in dezelfde richting te verwerken. Reinigings- en onderhoudsadviezen van Mosa Ultragres vloertegels zijn beschikbaar.

Aansprakelijkheid: onder vochtige omstandigheden kunnen de Xtreme-tegels glad worden. Mosa aanvaardt geen aansprakelijkheid voor gevolgen van ongevallen die hierdoor veroorzaakt worden.

De productie is ingericht op fabricagematen. Binnen het keramisch productieproces van 'niet-gerectificeerde' vloertegels (Xtreme Steel en Xtreme Ceramics 30 x 30 cm) kunnen tevens andere dan de vermelde fabricageformaten (= kalibers) ontstaan. Vandaar de aanduiding van de kalibercode op de verpakking van de vloertegels. Mosa levert steeds één kaliber per pallet. Bij verwerking in één vlak altijd tegels van één kaliber verwerken.

Voor verdere informatie zie de Mosa documentatie of de betreffende Technische Productbladen op onze website www.mosa.nl.

Xtreme Glass

Carreaux en verre trempé et non trempé, avec couche de protection, destiné à une application **intérieure** pour les murs et les sols de bâtiments utilitaires et d'habitation. Ses mesures modulaires permettent une utilisation individuelle et en combinaison avec les carreaux Xtreme Ceramics et Xtreme Steel, avec une largeur de joint de 4 mm pour 30 x 30 cm et de 2 à 4 mm pour 45 x 45 et 60 x 60 cm.

Dimensions	296 mm x 296 mm x 10 mm 446 mm x 446 mm x 10 mm 596 mm x 596 mm x 12 mm
Qualité du verre	article V : verre flotté trempé (ne peut pas être découpé) article NT : verre flotté non trempé (peut être découpé sur mesure)

Les propriétés du verre le rendent sensible aux éraflures dues à l'utilisation. Nous conseillons d'aménager des zones où les visiteurs peuvent s'essuyer les pieds afin de réduire au maximum le risque de contact avec le sable (particules de quartz) ! L'utilisation de verre en combinaison avec des carreaux en céramique n'est pas courante. Une fiche de conseils de pose a été rédigée en collaboration avec des producteurs de colles pour carrelage et de matériaux de jointoiment. Des conseils de nettoyage et d'entretien d'Xtreme Glass en combinaison avec Xtreme Ceramics, sont également disponibles.

Xtreme Steel

Carreaux en acier inoxydable avec support céramique, destiné à une application **intérieure** pour les sols de bâtiments utilitaires et d'habitation. Ses mesures modulaires permettent une utilisation individuelle et en combinaison avec les carreaux Xtreme Ceramics et Xtreme Glass, avec une largeur de joint de 4 mm pour 30 x 30 cm et de 2 à 4 mm pour 45 x 45 et 60 x 60 cm.

Dimensions	296 mm x 296 mm x 10 mm 446 mm x 446 mm x 10 mm 596 mm x 596 mm x 12 mm (épaisseur du métal = 1,5 mm)
Qualité d'acier inoxydable	ALZ 304 - EN 1.4301

Les propriétés de l'acier inoxydable le rendent sensible aux éraflures dues à l'utilisation. Nous conseillons d'aménager des zones où les visiteurs peuvent s'essuyer les pieds afin de réduire au maximum le risque de contact avec le sable (particules de quartz) ! L'utilisation d'acier inoxydable en combinaison avec des carreaux en céramique n'est pas courante. Une fiche de conseils de pose a été rédigée en collaboration avec des producteurs de colles pour carrelage et de matériaux de jointoiment. Des conseils de nettoyage et d'entretien d'Xtreme Steel en combinaison avec Xtreme Ceramics, sont également disponibles.

Xtreme Ceramics

Carreaux en céramique de qualité porcelaine, destiné à des applications **intérieures et extérieures** pour les sols de bâtiments utilitaires et d'habitation. Ses mesures modulaires permettent une utilisation individuelle et en combinaison avec les carreaux Xtreme Steel et Xtreme Glass, avec une largeur de joint de 4 mm pour 30 x 30 cm et de 2 à 4 mm pour 45 x 45 et 60 x 60 cm.

Dimensions	296 mm x 296 mm x 10 mm 446 mm x 446 mm x 10 mm 597 mm x 597 mm x 12 mm
-------------------	---

Qualité céramique Mosa Ultragres qualité porcelaine, non émaillé, grès cérame fin vitrifié, conformément à EN 14411 Bla

Les carreaux de sol Mosa Ultragres présentent une résistance à l'usure extrêmement importante et ils sont ingélic. Les carreaux en céramique peuvent être posés en utilisant des colles pour carreaux et des matériaux de jointoiment standard. Les carreaux ont un dessin linéaire. Mosa conseille de placer tous les carreaux dans le même sens. Des conseils de nettoyage et d'entretien des carreaux de sol Mosa Ultragres, sont également disponibles.

Responsabilité : les carreaux Xtreme peuvent devenir glissants dans un environnement humide. Mosa décline toute responsabilité pour les conséquences d'accidents causés de ce fait.

La production est aménagée pour les cotes de fabrication. Dans le processus de production des carreaux céramiques non rectifiés (Xtreme Steel et Xtreme Ceramics 30 x 30 cm), il est possible que les cotes soient légèrement différentes. Pour cette raison le code du calibre est indiqué sur l'emballage des carreaux. Mosa fournit 1 calibre par palette. En travaillant sur une surface utilisez toujours les carreaux du même calibre.

Pour plus d'informations, n'hésitez pas à voir la documentation Mosa ou les Fiches Techniques concernés sur notre site www.mosa.nl.

Xtreme Glass

Beschichtete Fliesen aus vorgespanntem und normalem Glas für den Einsatz im **Innenen** bei Wänden und Fußböden von Nutz- und Wohnungsbau. Die für den modularen Einsatz geeigneten Formate gestattet sowohl den individuellen Einsatz als auch den Einbau in Verbindung mit den Fliesen Xtreme Ceramics und Xtreme Steel. Die Fliesen können mit einer Fugenbreite von 4 mm für 30 x 30 cm und von 2 bis 4 mm für 45 x 45 und 60 x 60 cm verarbeitet werden.

Abmessungen	296 mm x 296 mm x 10 mm 446 mm x 446 mm x 10 mm 596 mm x 596 mm x 12 mm
Glasqualität	Artikel V: vorgespanntes Floatglas (nicht schneidbar) Artikel NT: normales Floatglas (auf Maß schneidbar)

Die Eigenschaften des Glases können dazu führen, dass sich während der Benutzung Kratzer bilden. Wir empfehlen daher die Einrichtung von Eingangsmatten, damit das Glas möglichst wenig mit Sand in Berührung kommt (Quarzteilchen)! Die Verarbeitung von Glas in Verbindung mit keramischen Fliesen ist nicht alltäglich. In Zusammenarbeit mit den Herstellern von Fliesenkleber und Fugenmaterial wurde ein Verarbeitungsgutachten erstellt. Es stehen Reinigungs- und Pflegegutachten von Xtreme Glass in Verbindung mit Xtreme Ceramics zur Verfügung.

Xtreme Steel

Fliesen aus Edelstahl mit keramischer Trägerschicht für den Einsatz im **Innenen** in Fußböden von Nutz- und Wohnungsbau. Die für den modularen Einsatz geeigneten Formate gestattet sowohl den individuellen Einsatz als auch den Einbau in Verbindung mit den Fliesen Xtreme Ceramics und Xtreme Glass. Die Fliesen können mit einer Fugenbreite von 4 mm für 30 x 30 cm und von 2 bis 4 mm für 45 x 45 und 60 x 60 cm verarbeitet werden.

Abmessungen	296 mm x 296 mm x 10 mm 446 mm x 446 mm x 10 mm 596 mm x 596 mm x 12 mm (Stärke des Metalls = 1,5 mm)
Edelstahlqualität	ALZ 304 - EN 1.4301

Die Eigenschaften des Edelstahls können dazu führen, dass sich während der Benutzung Kratzer bilden. Wir empfehlen daher die Einrichtung von Eingangsmatten, damit das Edelstahl möglichst wenig mit Sand in Berührung kommt (Quarzteilchen)! Die Verarbeitung von Edelstahl in Verbindung mit keramischen Fliesen ist nicht alltäglich. In Zusammenarbeit mit den Herstellern von Fliesenkleber und Fugenmaterial wurde ein Verarbeitungsgutachten erstellt. Es stehen Reinigungs- und Pflegegutachten von Xtreme Steel in Verbindung mit Xtreme Ceramics zur Verfügung.

Xtreme Ceramics

Keramische Fliesen in Porzellanqualität für den Einsatz im **Innenen** in Fußböden von Nutz- und Wohnungsbau **sowie im Außenbereich**. Die für den modularen Einsatz geeigneten Formate gestattet sowohl den individuellen Einsatz als auch den Einbau in Verbindung mit den Fliesen Xtreme Steel und Xtreme Glass. Die Fliesen können mit einer Fugenbreite von 4 mm für 30 x 30 cm und von 2 bis 4 mm für 45 x 45 und 60 x 60 cm verarbeitet werden.

Abmessungen	296 mm x 296 mm x 10 mm 446 mm x 446 mm x 10 mm 597 mm x 597 mm x 12 mm
--------------------	---

Qualität der Keramik Mosa Ultragres Porzellanqualität, unglasiert, Feinsteinzeug, gemäß EN 14411 Bla

Mosa Ultragres Bodenfliesen sind besonders gut gegen Abnutzung beständig und frostsicher. Keramische Fliesen lassen sich mit den üblichen Fliesenkleber- und Fugenmaterialitäten verarbeiten. Die Fliesen haben eine Flammrichtung. Mosa empfiehlt alle Fliesen in der gleichen Flammrichtung zu verlegen. Es stehen Reinigungs- und Pflegegutachten von Mosa Ultragres Bodenfliesen zur Verfügung.

Haftung: unter feuchten Bedingungen können die Xtreme Fliesen glatt werden. Mosa übernimmt keinerlei Haftung für die Folgen von Unfällen, die dadurch verursacht werden.

Die Produktion ist eingestellt auf die Fabrikationsmasse. Durch den keramischen Produktionsprozess von nicht rektifizierten Fliesen (Xtreme Steel und Xtreme Ceramics 30 x 30 cm) können jedoch auch abweichende Fabrikationsmasse (= Kaliber) entstehen. Daher die Angabe des Kalibermasses auf der Verpackung der Bodenfliesen. Mosa liefert jeweils ein Kaliber pro Palette. Bei der Verarbeitung in einer Fläche empfiehlt Mosa ausschließlich Fliesen mit dem gleichen Kaliber zu verwenden.

Für weitere Informationen siehe die Mosa Dokumentation oder die betreffenden Technischen Produktblättern auf unserer Webseite www.mosa.nl.

Xtreme Glass

Tiles of tempered and normal non tempered glass, provided with coating, for walls and indoor flooring in the residential and non residential building sectors. The modular measurements enable them to be used individually and in combination with Xtreme Ceramics and Xtreme Steel tiles with a joint width of 4 mm for 30 x 30 cm and of 2 to 4 mm for 45 x 45 and 60 x 60 cm.

Dimensions 296 mm x 296 mm x 10 mm
446 mm x 446 mm x 10 mm
596 mm x 596 mm x 12 mm

Glass quality article V: tempered float glass (cannot be cut)
article NT: normal non tempered float glass (can be cut to size)

The properties of glass are such that scratches may occur. Entrance barrier matting is recommended to minimise contact with sand (quartz particles)! Installing combinations of glass and ceramic tiles is not an everyday task. In co-operation with producers of tile adhesives and grouts, we have compiled installation recommendations. Advice is available on cleaning and maintaining Xtreme Glass in combination with Xtreme Ceramics.

Xtreme Steel

Stainless steel tiles, provided with ceramic carrier, for indoor flooring in the residential and non residential building sectors. The modular measurements enable them to be used individually and in combination with Xtreme Ceramics and Xtreme Glass tiles with a joint width of 4 mm for 30 x 30 cm and of 2 to 4 mm for 45 x 45 and 60 x 60 cm.

Dimensions 296 mm x 296 mm x 10 mm
446 mm x 446 mm x 10 mm
596 mm x 596 mm x 12 mm
(metal thickness = 1.5 mm)

Stainless steel quality ALZ 304 - EN 1.4301

The properties of stainless steel are such that scratches may occur. Entrance barrier matting is recommended to minimise contact with sand (quartz particles)! Installing combinations of stainless steel and ceramic tiles is not an everyday task. In cooperation with producers of tile adhesives and grouts, we have compiled installation recommendations. Advice is available on cleaning and maintaining Xtreme Steel in combination with Xtreme Ceramics.

Xtreme Ceramics

Porcelain quality tiles, for indoor and outdoor flooring in the residential and non residential building sectors. The modular measurements enable them to be used individually and in combination with Xtreme Steel and Xtreme Glass tiles with a joint width of 4 mm for 30 x 30 cm and of 2 to 4 mm for 45 x 45 and 60 x 60 cm.

Dimensions 296 mm x 296 mm x 10 mm
446 mm x 446 mm x 10 mm
597 mm x 597 mm x 12 mm

Ceramic quality Mosa Ultragres porcelain quality, unglazed, traditional, in conformity with EN 14411 Bla

Mosa Ultragres floor tiles are highly resistant to wear and frost proof. Porcelain tiles can be installed with standard tile adhesives and grouts.

The tiles have got a linear pattern. Mosa advises to fix all tiles in the same direction. Advice is available on cleaning and maintaining for Mosa Ultragres floor tiles.

Liability: Xtreme tiles may become slippery when wet. Mosa can accept no liability for the consequences of accidents caused by this.

The production is set on fixed production sizes. Within the production process of non rectified floor tiles (Xtreme Steel and Xtreme Ceramics 30 x 30 cm), it's possible that besides the fixed production sizes other sizes (= calibres) are produced. Hence the calibre code on the boxes of the floor tiles. Mosa always delivers one calibre per pallet. Always use only one calibre when fixing one surface.

For more information please consult the Mosa documentation or the Technical Product Sheets for each series on our website www.mosa.nl.

Special remarks USA

Usage area

Our floor tiles may be used in residential and commercial environments.

Our limited warranty

Royal Mosa warrants that its first choice ceramic tile is manufactured to ANSI A 137.1 and meets or exceeds the requirements of the standard. Please consult the company's Terms and Conditions for Sale for complete product warranty details.

Maintenance

Please consult our Maintenance leaflet on our website www.mosa.nl.

Disclaimer notes

Like any material, Royal Mosa's ceramic tile can become slippery when wet. Care should be taken to keep the surface dry at all times. Our tiles should be installed in accordance with the current application guides of the Tile Council of America and/or American National Standards Institute guides and standards. Sizes indicated are nominal. Errors and omissions excepted.

Technical Product Sheet

For more information please consult the Mosa documentation or the Technical Product Sheets Xtreme Glass, Xtreme Steel and Romain Terra on our website www.mosa.nl.





Cradle to Cradle® Silver certificaat

Duurzaamheid is één van de kernwaarden van Mosa. Mosa is lid van de Dutch Green Building Council en geldt als een innovatieve tegelfabrikant. Xtreme Ceramics is een toonaangevend voorbeeld in duurzame productie. Het gehele programma is gecertificeerd met het Cradle to Cradle Silver certificaat en voldoet daarmee aan de hedendaagse en toekomstige eisen voor duurzaam bouwen. De tegels zijn deels samengesteld uit gerecycled materiaal. Alle grondstoffen zijn niet milieubelastend en daarmee geschikt voor hergebruik. Bij de productie wordt uitsluitend groene stroom uit waterkrachtcentrales gebruikt. Mosa tegels zijn ook duurzaam in gebruik en leveren een bijdrage aan een beter binnenklimaat.

Cradle to Cradle® Silver certification

La durabilité est un des principes fondamentaux de Mosa. Mosa, fabricant novateur de carreaux, est membre du Dutch Green Building Council. Les carreaux Xtreme Ceramics sont un exemple éloquent d'une production durable. L'ensemble de la gamme est certifiée Cradle to Cradle Silver et répond ainsi aux exigences actuelles et futures en termes de construction durable. Les carreaux sont en partie fabriqués à partir de matériaux recyclés. Les matières premières ne sont pas nuisibles pour l'environnement et peuvent donc être réutilisées. Le processus de production utilise exclusivement de l'énergie verte provenant de centrales hydroélectriques. Les carreaux de Mosa sont également durables et contribuent à améliorer le climat.

Cradle to Cradle® Silver Zertifikat

Nachhaltigkeit ist einer der Kernwerte von Mosa. Mosa ist Mitglied des Dutch Green Building Council und hat sich als innovativer Fliesenhersteller einen Namen gemacht. Xtreme Ceramics ist ein maßgebliches Beispiel für nachhaltige Produktion. Das gesamte Programm wurde mit dem Cradle to Cradle Silver Zertifikat ausgezeichnet und entspricht damit den heutigen und zukünftigen Anforderungen, die an nachhaltiges Bauen gestellt werden. Zur Herstellung der Fliesen wird u.a. wiederverwertetes Material verwendet. Jeder der Grundstoffe ist umweltfreundlich und somit zur Wiederverwertung geeignet. Bei der Herstellung wird ausschließlich grüner Strom aus Wasserkraftwerken eingesetzt. Zudem sind Mosa-Fliesen nachhaltig in der Anwendung und tragen zu einem besseren Innenklima bei.

Cradle to Cradle® Silver certified

Sustainability is one of Mosa's core values. Mosa is not only an innovative tile manufacturer but also a member of the Dutch Green Building Council. Xtreme Ceramics is a leading-edge example of sustainable production. The entire programme carries the Cradle to Cradle Silver certificate, which means that it satisfies present and future requirements for sustainable building. The tiles are partially made from recycled materials; no environment-polluting raw materials are used, making the tiles suitable for reuse. 'Green' electricity from hydro-electric power stations is exclusively used in production. Mosa tiles are also durable and contribute to a better interior climate.



Mosa Tiles have been certified Silver by MBDC/EPEA, for their material content, recyclability and manufacturing characteristics.

Over Mosa

Koninklijke Mosa (sinds 1883) is een innovatieve fabrikant van hoogwaardige keramische wand- en vloertegelproducten. Mosa investeert voortdurend in zijn fabrieken in Maastricht en produceert volgens de modernste technologieën. De fabrieken zijn speciaal ingericht op flexibiliteit en kwaliteit. Mosa is overigens de enige tegelproducent die zijn gehele collectie duurzaam in Nederland produceert. De tegels worden verkocht in vele landen. Het Mosa Design Team ontwikkelt tegels voor en in samenspraak met internationale architecten. Zo blijft Mosa producten maken die passen bij de hedendaagse en toekomstige architectuur.

A propos de Mosa

Koninklijke Mosa (depuis 1883) est un fabricant novateur de produits muraux et sol en céramique de qualité. Mosa investit constamment dans ses usines de Maastricht et produit en s'appuyant sur des technologies dernier cri. Les usines sont spécialement aménagées pour répondre aux exigences de flexibilité et de qualité du secteur. Par ailleurs, Mosa est la seule entreprise de carreaux aux Pays-Bas qui produit toute sa collection de façon durable. Les carreaux sont commercialisés dans de nombreux pays. Le Mosa Design Team développe des carreaux pour et avec des architectes d'envergure internationale. Cette approche permet à Mosa de fabriquer des produits en phase avec l'architecture contemporaine et future.

Über Mosa

Koninklijke Mosa (gegründet 1883) ist ein innovativer Hersteller hochwertiger keramischer Wand- und Bodenfliesenprodukte. Mosa investiert fortwährend in seine Fabriken in Maastricht und produziert nach den modernsten technologischen Erkenntnissen. Die Fabriken sind ganz auf Flexibilität und Qualität ausgerichtet. Übrigens ist Mosa das einzige Fliesenunternehmen, das seine gesamte Kollektion ausschließlich in den Niederlanden herstellt. Die Fliesen werden in vielen Ländern verkauft. Das Mosa Design Team entwickelt Fliesen für und in enger Abstimmung mit internationalen Architekten. So fertigt Mosa immer wieder Produkte an, die sowohl zur heutigen als auch zur zukünftigen Architektur passen.

About Mosa

Since 1883, Royal Mosa has been an innovative manufacturer of high-quality ceramic wall and porcelain unglazed floor tile products. Mosa invests constantly in its factories in Maastricht and uses the latest technologies in production. The factories focus especially on flexibility and quality. Mosa is also the only tile-producing company in the Netherlands to produce its entire collection sustainably. The tiles are sold in many countries. The Mosa Design Team collaborates with international architects to produce tiles specifically for them. Mosa continues to make products that fit the architecture of today and tomorrow.



Koninklijke Mosa bv

Meerssenerweg 358
P.O. Box 1026
NL-6201 BA Maastricht
T +31 (0)43 368 92 29
F +31 (0)43 368 93 56
info@mosa.nl
www.mosa.nl



© Koninklijke Mosa bv Maastricht 2012

Voor de meest recente informatie zie onze website www.mosa.nl.
Pour les informations les plus récentes vous pouvez visiter notre site web www.mosa.nl.
Für aktuelle Informationen besuchen Sie bitte unsere Webseite www.mosa.nl.
For up to date information, please visit our website www.mosa.nl.